

【福岡空港⇔五島市福江武道館 バイク輸送 概要】

大会参加のため福岡空港経由で来島される場合のバイク輸送として、下記の輸送方法が利用できます。福岡空港から五島福江空港まで運航している旅客機は小型機であり荷物スペースの空きが少ないため、旅客機でのバイクの輸送は固くお断りしております。旅客機乗り継ぎで五島市へお越しになられる方は当輸送方法をご利用ください。

なお、この輸送方法を利用される際、羽田空港や伊丹空港などの出発空港から五島福江空港まで通してチェックインせず、一度福岡空港でお手荷物を受け取り、指定場所の「国内線南駐車場」でバイクをお預け頂いた後、福岡空港で改めて五島福江空港までのチェックイン手続きを行っていただきますようお願い致します。

◆料金 片道：10,000円（税込み） 往復：20,000円（税込み）

◆往路 福岡空港→福江武道館

①お預かりする場所：福岡空港国内線南駐車場

お預かりする日時：6月13日（金）9：00～18：00 ※時間厳守

福岡空港敷地内にある国内線南駐車場（下記赤塗り箇所）でのバイクの預かり・受け渡しとなります。一度、空港を出られ、歩道に沿って下記赤塗り箇所までお越しください。

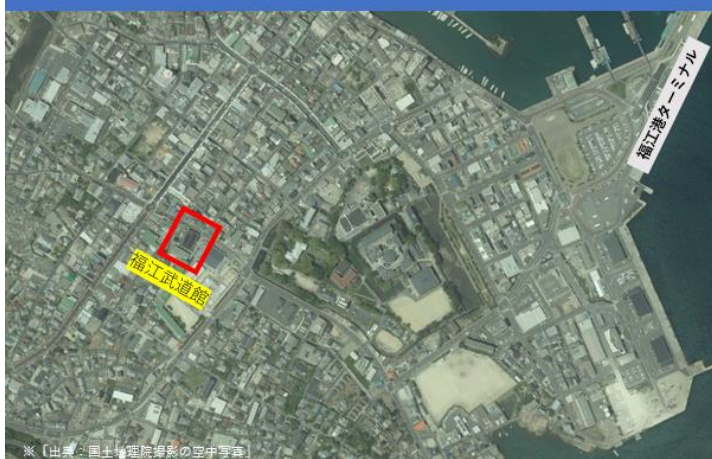


②お渡しする場所：福江武道館（五島市錦町1-24）

お渡しする日時：6月14日（土）9：00～13：00 ※時間厳守

※福江武道館内で組立て作業を行い、梱包材はそのまま保管可能

福江港ターミナルから福江武道館まで950m（車6分、徒歩14分）
五島福江空港ターミナルから福江武道館まで3.5km（車9分、徒歩46分）



◆復路 福江武道館→福岡空港

①お預かりする場所：福江武道館（五島市錦町1-24）

お預かりする日時：6月15日（日）16:00～22:00 ※時間厳守

②お渡しする場所：福岡空港国内線南駐車場

お渡しする日時：6月16日（月）16:00～19:00 ※時間厳守

（往路のみ利用した場合の復路の宅配について）

※大会当日（6月15日）の上記時間内に福江武道館でのお預けが困難な場合

福江武道館への集荷をご希望の場合は、日本通運（株）長崎航空支店福江航空営業所（電話：0959-74-1401）へお問い合わせください。（復路配送先は、全国の日本通運の航空支店管轄の営業所止め、もしくは空港営業所止めに限ります。）

◆その他 【破損に対する補償】

車両事故による重大な原因がある場合、50万円までの補償となります。
その他の破損や破損により生じる損失に対する補償は一切できません。
頑丈なケースの利用や、保護材による養生を十分に行ってください。

【荒天等により輸送車航送フェリーが欠航する場合】

輸送車を航送するフェリーが荒天等で欠航する場合、輸送できない可能性があり、この場合に生じる損失に対する補償は一切できません。

【飛行機の積込み確認】

居住地～福岡空港間を移動する飛行機に、バイクケースの積込みが可能かどうかは各自でご確認のうえご利用ください。

【利用確認の手順】

1. 大会エントリー選考通知後～2025年4月15日（火）にかけて大会ホームページで掲載する「福岡空港⇄福江武道館バイク輸送利用希望調査」についてWEB申し込みページから入力
2. WEB申し込みのあった利用希望者へ、大会事務局から下記①②を記載したメールをお送りします。
 - ① 料金や確認事項
 - ② 利用希望の最終WEB申し込みページのURL
3. 最終WEB申し込みページから入力し利用確定
（利用希望をキャンセルする場合は、最終WEB申し込みを入力しないようご注意ください）

本件に関するお問い合わせは、下記までお願い致します。

大会事務局

電話：0959-75-0850

メール：raceoffice@gototri.com